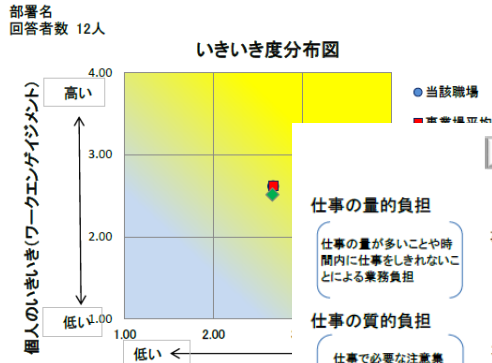
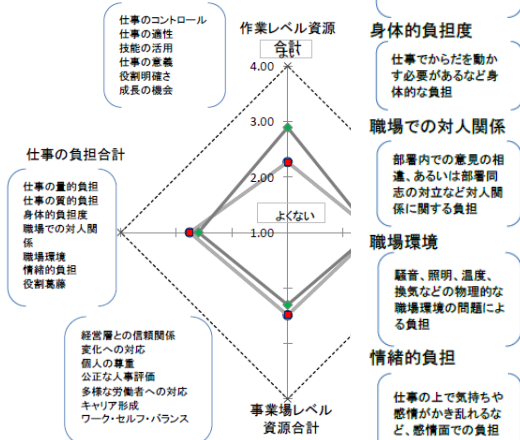


集団分析、労基報告書を出力可能

1. いきいきプロフィール全体図



職場のいきいき(職):



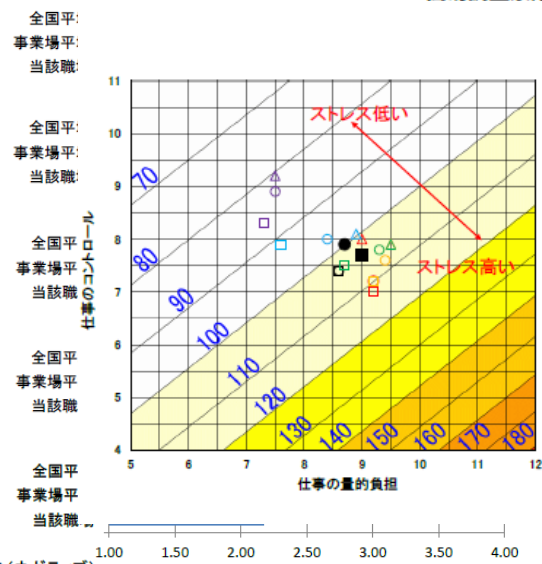
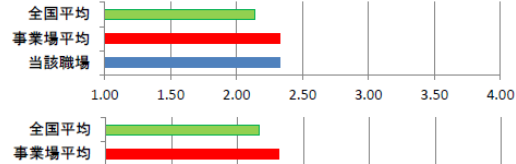
- ◆ 事業場平均: 対象となった事業場全体の平均
- ◆ 得点は最高4点、最低1点になるよう変換されており、

役割葛藤

方針や要求が互いに相容れないために業務が困難になること

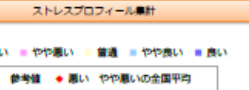
ワーク・セルフ・バランス(ネガティブ)

2. 仕事の負担プロフィール

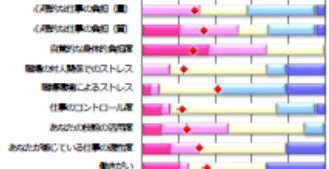


組織プロフィール

部門: サンプル 部署: 性別: 人数: 19人



ストレスの原因と考えられる因子



結果の概要

今回実施のストレスチェックにおける調査結果につきまして、概要をご報告いたします。
 調査結果は、ストレスチェックで実施する「ストレスチェック結果」「ストレスの軽減策」「ストレスによる人権への侵害」の3要素について、簡

様式第6号の2(第52条の21関係)(表面) 心理的な負担の程度を把握するための検査結果等報告書

80501 労働保険番号

対象年: 平成 7 2 8 年分 検査実施年月: 平成 7 2 8 0 6

事業の種類: 製造業 事業場の名称: *****

事業場の所在地: ***** 電話: ****-****

検査を実施した者	3	1: 事業場選任の産業医 2: 事業場所属の医師(1以外の医師に限る。)、保健師、看護師又は精神保健福祉士 3: 外部委託先の医師、保健師、看護師又は精神保健福祉士	検査を受けた労働者数	20
面接指導を実施した医師	2	1: 事業場選任の産業医 2: 事業場所属の医師(1以外の医師に限る。) 3: 外部委託先の医師	面接指導を受けた労働者数	2
集団ごとの分析の実施の有無	1	1: 検査結果の集団ごとの分析を行った 2: 検査結果の集団ごとの分析を行っていない		

産業医

